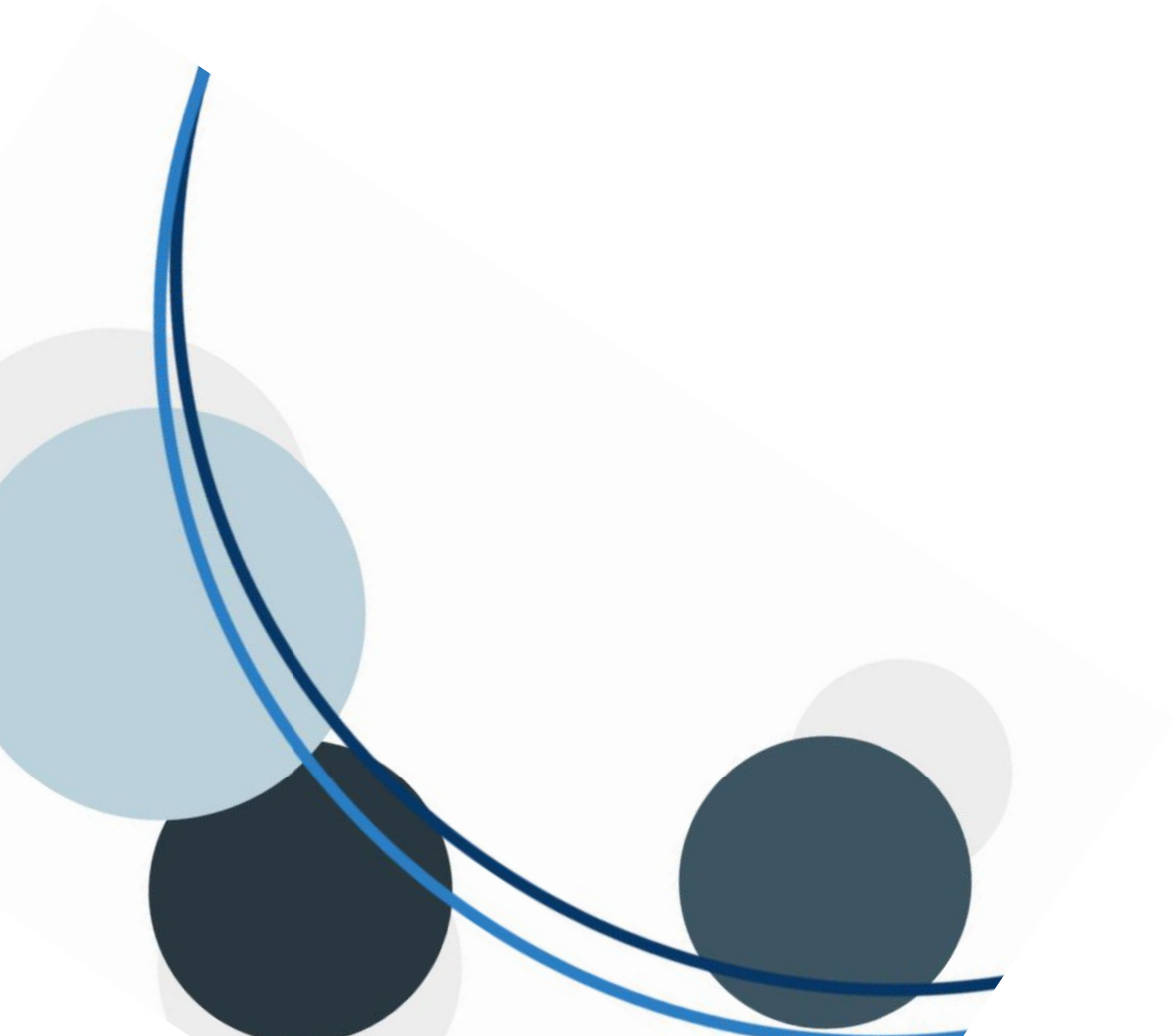


Autodesk Revit

기본과정



1. Agenda

- **과정 소개**

Revit 을 이용해 BIM 설계에 기본적인 기능에 대한 이해를 돕고자 개설한 과정입니다. 또한 해당 과정은 3D 설계에 관한 내용으로 구성되어 있습니다.

- **준비 사항**

당사에서는 교육에 관한 실습기자재 및 장소를 제공하고 있으며, 개인 PC 를 사용하고자 하는 분은 교육 전 프로그램을 사전에 설치하고 오셔야 합니다.

- **교육 목표**

해당 교육은 Revit 사용자환경 설정을 시작으로 Autodesk Revit 을 이용해 건축 설계를 위한 그리드와 레벨작성하기부터 시작하여 출력 도면 설정을 위한 시트 설정과정까지 설명 해 나갑니다. 또한 다우데이터에서 제공하는 캐드친구를 이용한 동영상강좌, 기술지원등 서비스 사항을 학습 할 수 있습니다.

- **수료**

본 과정을 수료하신 후에는 Autodesk 의 공인 수료증을 발급받으실 수 있습니다.

- **동영상 강좌**

BIM 과정 : <http://bimlc.co.kr>

AutoCAD 과정 : <http://bimlc.co.kr/autocad>

- **다우데이터 플랫폼**

다우멤버스 : <https://members.daoudata.co.kr>

캐드친구 : <https://cadchingu.co.kr>

기술지원(설치, 라이선스등) : <http://autodesksupport.co.kr>

- **교육 과정**

아래 <표-1> 참고

2. Curriculum

일	주제	내용
1일	사용자환경	A 사용자 인터페이스, - 기본개념 및 용어 설명, 리본 메뉴 B 기본환경, 파일 체계의 이해 - 뷰 조정, 요소 선택, 수정, 새로만들기, 스냅 설정 입면 뷰 버블 및 줌, 프로젝트 탐색기
	프로젝트 진행	A 레벨 및 그리드 작성 및 편집 B 벽(외벽, 내벽) 작성 및 편집
		A 바닥 작성 및 편집 B 문, 창 삽입 C 천장, 지붕, 계단, 난간 작성하기
		A 구성요소 삽입하기 B 층 복사 및 붙여넣기
		A 지형 작성하기 - 지형 작성 및 편집 - 대지 구성요소 삽입
		A 매스 작성 및 편집 B 뷰 생성 및 복제, 렌더링
		A 도면화 작업 - 룸 및 면적 볼륨 구하기 - 일람표 작성하기 - 시트 작성 및 출력
	캐드친구	A 캐드친구 사용법 및 소개

(표-1)