

Sophos 스위치



Sophos 스위치 시리즈

Sophos 스위치 시리즈는 LAN 엣지에서 기기를 연결하고 전원을 공급하며 액세스를 제어하기 위한 클라우드상에서 관리되는 광범위한 네트워크 액세스 계층을 제공합니다. Sophos Central은 다른 Sophos 보안 솔루션들과 함께 스위치를 관리하기 위한 ‘단일 창’을 제공합니다.

연결성, 전원, 제어

Sophos 스위치 시리즈는 근거리통신망(LAN)에서 기기를 연결하고 전원을 공급하기 위한 광범위한 8 포트, 24 포트, 48 포트 네트워크 접근 계층 스위치를 제공합니다. 스위치가 포트 보안과 VLAN 세분화로 기기 접근을 제어할 수 있게 해주고, 모든 중요한 액세스 계층에서 서비스의 질을 더해줍니다.

스위치를 관리하는 여러 가지 방법

Sophos 스위치는 여러 가지 방식으로 관리할 수 있습니다. 관리와 가시성을 위해 다른 Sophos 솔루션과 함께 Sophos Central을 이용하거나, 로컬 웹 인터페이스 혹은 명령줄 인터페이스를 열거나, SNMP를 이용해 추가적 구성 옵션을 사용하세요.

간단한 설정 및 배포

Sophos 스위치는 설정과 배포가 아주 쉽습니다. 단순히 Sophos Central에 스위치 일련번호를 입력하고 등록을 클릭하여 프로세스를 시작하세요. 수 분 내로 스위치가 켜지며 실행됩니다.

SMB 및 SD-Branch 사용 사례

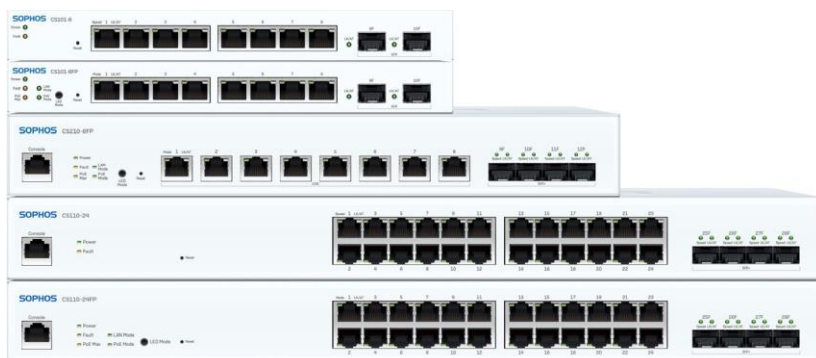
Sophos 스위치는 원격 및 홈 오피스, 중소기업, 소매점, 지사를 포함한 많은 조직의 연결성 필요를 충족합니다. LAN과 서비스 엣지 접근을 위한 다양한 Secure Access 제품들을 이용해 스위치를 추가하여 SD-Branch 배포를 확장하세요.

단일한 공급업체. 단일한 시각.

Sophos 스위치는 복잡성과 보안 위험을 더하지 않고 기존 Sophos 솔루션들을 원활하게 통합하여 여러 공급업체가 결부되는 배포의 위험을 없애줍니다. 신규 및 기존 고객과 대리점, 관리되는 서비스 제공자들은 전체 네트워크 스택을 단일한 공급업체에서 제공받는 이점이 있습니다.

하이라이트

- ▶ 8개, 24개, 또는 48개의 1GE 또는 2.5GE 포트를 가진 액세스 계층 스위치
- ▶ 모든 모델에 SFP(1G) 또는 SFP+(10G) 업링크 포트
- ▶ 이더넷 전원장치(Power-over-Ethernet)를 지원하는 기기에 전원을 공급할 수 있는 PoE 옵션 제공
- ▶ 설치와 배포가 쉬움
- ▶ Sophos Central을 포함하는 다중 관리 옵션
- ▶ 지사나 소매점, 중소기업 사용 사례에 이상적
- ▶ 전체 네트워크 스택에 대해 단일한 공급업체



Sophos 스위치 - 모델 개요

스위치 모델 범위 내에서 두 가지 다른 시리즈를 제공합니다.

- ▶ 100 시리즈 모델은 1GE 이더넷 포트와 SFP 또는 SFP+를 제공합니다.
- ▶ 200 시리즈 모델은 2.5GE 포트와 SFP+를 제공합니다.

각 시리즈는 8포트, 24포트, 48포트 모델을 포함합니다.

8포트 스위치

모델	100 시리즈		200 시리즈
	CS101-8	CS101-8FP	CS210-8FP
하드웨어			
폼 팩터	데스크탑	데스크탑	1U
설치	벽걸이형	벽걸이형	랙 탑재형
기술 사양			
스위칭 용량(Gbps)	20	20	120
MAC 주소 테이블	8K	8K	8K
패킷 버퍼 메모리	512 KB	512 KB	512 KB
VLAN	VLAN 256개까지 동시 지원 (4096개 VLAN ID 중에서)	VLAN 256개까지 동시 지원 (4096개 VLAN ID 중에서)	VLAN 256개까지 동시 지원 (4096개 VLAN ID 중에서)
네트워크 인터페이스			
10/100/1000Base-T	8	8	-
100/1000Base-T/2500Base-T **	-	-	8
SFP 1G	2	2	0
SFP+ 1G/10G	0	0	4
기타 인터페이스	DC-In 온/오프 스위치	DC-In 온/오프 스위치	콘솔 포트 AC 파워 소켓
이더넷 전원 장치			
전력량	해당사항 없음	110W	240W
PoE 지원 포트	해당사항 없음	1-8	1-8
지원되는 PoE 표준	해당사항 없음	802.3af/802.3at	802.3af/802.3at/802.3bt
최대 PoE 장치	해당사항 없음	7 (15.4W)/3 (30W)	8 (15.4W)/8 (30W)/4 (60W)

** 이 모델에서는 10M Full 및 Half Duplex와 100M Half Duplex 속도가 지원되지 않음.

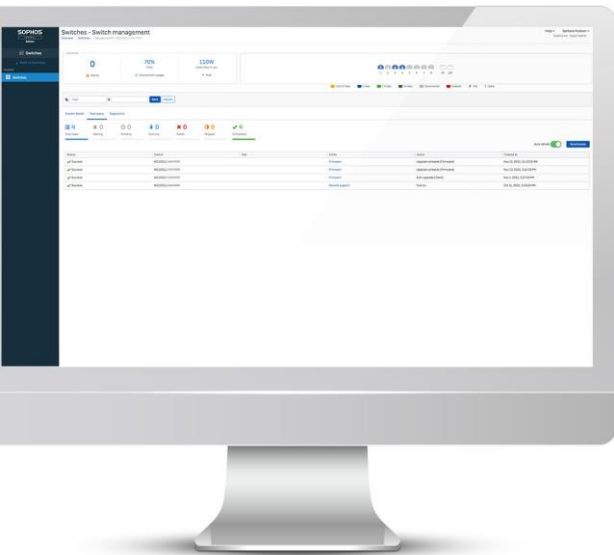
24포트 스위치

모델	100 시리즈		200 시리즈
	CS110-24	CS110-24FP	CS210-24FP
하드웨어			
폼 팩터	1U	1U	1U
설치	랙 탑재형	랙 탑재형	랙 탑재형
기술 사양			
스위칭 용량(Gbps)	128	128	152
MAC 주소 테이블	16K	16K	16K
패킷 버퍼 메모리	1.5 MB	1.5 MB	1.5 MB
VLAN	VLAN 256개까지 동시 지원 (4096개 VLAN ID 중에서)	VLAN 256개까지 동시 지원 (4096개 VLAN ID 중에서)	VLAN 256개까지 동시 지원 (4096개 VLAN ID 중에서)
네트워크 인터페이스			
10/100/1000Base-T	24	24	16
100/1000Base-T/2500Base-T	-	-	8
SFP 1G	0	0	0
SFP+ 1G/10G	4	4	4
기타 인터페이스	콘솔 포트 AC 파워 소켓	콘솔 포트 AC 파워 소켓	콘솔 포트 AC 파워 소켓
이더넷 전원 장치			
전력량	해당사항 없음	410W	410W
PoE 지원 포트	해당사항 없음	1 ~ 24	1 ~ 24
지원되는 PoE 표준	해당사항 없음	802.3af/802.3at	802.3af/802.3at
최대 PoE 장치	해당사항 없음	24 (15.4W)/13 (30W)	24 (15.4W)/13 (30W)

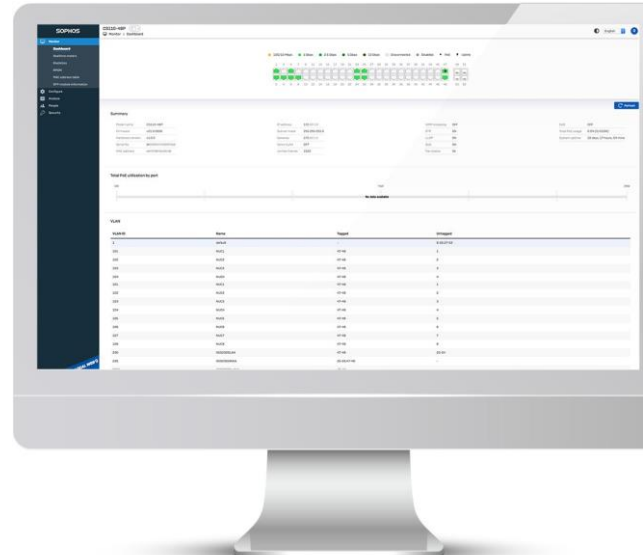
Sophos 스위치 - 모델 개요

48포트 스위치

모델	100 시리즈			200 시리즈
	CS110-48	CS110-48P	CS110-48FP	CS210-48FP
하드웨어				
폼 팩터	1U	1U	1U	1U
설치	랙 탑재형	랙 탑재형	랙 탑재형	랙 탑재형
기술 사양				
스위칭 용량(Gbps)	176	176	176	224
MAC 주소 테이블	32K	32K	32K	32K
패킷 버퍼 메모리	2 MB	2 MB	2 MB	2 MB
VLAN	VLAN 256개까지 동시 지원 (4096개 VLAN ID 중에서)	VLAN 256개까지 동시 지원 (4096개 VLAN ID 중에서)	VLAN 256개까지 동시 지원 (4096개 VLAN ID 중에서)	VLAN 256개까지 동시 지원 (4096개 VLAN ID 중에서)
네트워크 인터페이스				
10/100/1000Base-T	48	48	48	32
100/1000Base-T/2500Base-T	-	-	-	16
SFP 1G	0	0	0	0
SFP+ 1G/10G	4	4	4	4
기타 인터페이스	콘솔 포트 AC 파워 소켓	콘솔 포트 AC 파워 소켓	콘솔 포트 AC 파워 소켓	콘솔 포트 AC 파워 소켓
이더넷 전원 장치				
전력량	해당사항 없음	410W	740W	740W
PoE 지원 포트	해당사항 없음	1 ~ 48	1 ~ 48	1 ~ 48
지원되는 PoE 표준	해당사항 없음	802.3af/802.3at	802.3af/802.3at	802.3af/802.3at
최대 PoE 장치	해당사항 없음	26 (15.4W)/13 (30W)	48 (15.4W)/24 (30W)	48 (15.4W)/24 (30W)



Sophos Central 관리



로컬 웹 관리

Sophos 스위치 관리

Sophos Central은 대리점과 관리되는 서비스 제공자, 고객 관리자들에게 단일 진리점(single point of truth)입니다. 당신이 단일한 스위치를 관리하건, 아니면 여러 제품으로 대규모 분산 네트워크 배포를 관리하건, Sophos Central은 관리를 쉽게 해주며, 클릭 한 번으로 당신의 다른 모든 Sophos 제품들을 사용할 수 있습니다.

스위치를 관리하기 위한 다음과 같은 옵션이 있습니다.

<p style="text-align: center;">Sophos Central</p> <p style="text-align: center;">모든 Sophos 솔루션을 위한 ‘단일 창’ 방식 최초 버전에서는 제한된 구성.</p> <p style="text-align: center;">지원 및 서비스 구독 시 Sophos Central 관리가 포함됩니다.</p>	<p style="text-align: center;">로컬 웹 관리</p> <p style="text-align: center;">최초 버전부터 스위치의 전체 기능 집합과 모든 구성 옵션에 접근합니다.</p> <p style="text-align: center;">스위치 구입가격에 웹 관리가 포함됩니다.</p>
<p style="text-align: center;">명령줄 인터페이스(CLI)</p> <p style="text-align: center;">스위치를 명령줄 인터페이스(CLI)를 통해 관리하는 것을 선호하는 네트워크 관리자에게 적합합니다.</p> <p style="text-align: center;">스위치 구입 가격에 CLI 관리가 포함됩니다.</p>	<p style="text-align: center;">SNMP</p> <p style="text-align: center;">모든 스위치에 관리와 모니터링을 위한 간이 네트워크 관리 프로토콜이 지원됩니다.</p> <p style="text-align: center;">스위치 구입 가격에 SNMP 관리가 포함됩니다.</p>

구매 방법

구매 아이템	포함 사항
Sophos 스위치 하드웨어	스위치당 구매
하드웨어 구매가에 포함	로컬 웹/CLI/SNMP 관리 제한된 평생 품질보증* 교체
Sophos 스위치 지원 및 서비스	매년 스위치당 구매
구독 시 다음에 대한 자격이 주어집니다.	Sophos Central 관리 Advanced RMA 지원 상시 전화 지원 펌웨어 업데이트
구독 만료 시 또는 미구입 시	Sophos Central 관리가 위기 전용이 됩니다. 펌웨어 업데이트가 제공되지 않습니다. 전화 지원 없음 고급 RMA 지원 없음
중요 사항	Sophos 스위치는 지원 및 서비스 구독 없이도 로컬 구성을 통해 항상 작동하며, 다만 상기한 제한이 적용됩니다.

제한된 평생 품질 보증에 관한 보다 상세한 정보는 sophos.com/legal에서 확인할 수 있습니다.

Sophos 스위치에 대한 지원 접근

등록되어 Sophos Central에 연결된 스위치에 대해서만 Sophos 지원 접근이 활성화될 수 있습니다. Sophos Central에 등록되지 않은 스위치의 경우, 문제해결/디버깅이 제한됩니다.

Sophos 스위치- 소프트웨어 기능

관리 및 구성	모델 별 기능 가용성
스위치 자동 감지	✓ (모든 모델)
동적 VLAN 구성	✓ (GVRP) - 모든 모델
IEEE 802.1D MAC 브리징/STP	✓ (모든 모델)
LAG 그룹 사이즈 (최대 8)	8 - 모든 모델
총 링크 집선 그룹 (최대 포트 수)	8 - 모든 모델
IGMP 스누핑	✓ (모든 모델)
정적 경로 설정	✓ (모든 모델)
802.1x 인증	✓ (모든 모델)
시스템 로그(Syslog) 수집	✓ (모든 모델)
IP/MAC ACL	✓ (모든 모델)
정보 프레임	✓ (CS101-8/8FP: 크기 9K, 시스템 설정 당) (다른 모델: 크기 10K, 포트 설정 당)
포트 속도와 듀플렉스 자동 협상	✓ (모든 모델)
MDI/MDIX 자동 크로스오버	✓ (모든 모델)
IEEE 802.1D MAC 브리징/STP	✓ (모든 모델)
IEEE 802.1w 고속 스페닝 트리 프로토콜(RSTP)	✓ (모든 모델)
IEEE 802.1s 다중 스페닝 트리 프로토콜(MSTP)	✓ (모든 모델)
STP 루트 가드	✓ (모든 모델)
STP BPDU 가드	✓ (모든 모델)
에지 포트/포트 패스트	✓ (모든 모델)
IEEE 802.1Q VLAN 태깅	✓ (모든 모델)
게스트 VLAN 및 보이스 VLAN	✓ (모든 모델)
IEEE 802.3ad LACP로 링크 집선	✓ (모든 모델)
트렁크 포트를 통한 유니캐스트/멀티캐스트 트래픽 균형	✓ (모든 모델)
IEEE 802.1AX 링크 집선	✓ (모든 모델)
스페인 트리 인스턴스(MSTP/CST)	✓ (모든 모델)
IEEE 802.3x 흐름 제어 및 백 프레셔	✓ (모든 모델)
IEEE 802.3 10Base-T	✓ 100 시리즈 전용 (200 시리즈에는 지원되지 않음)
IEEE 802.3u 100Base-TX	✓ (모든 모델)
IEEE 802.3z 1000Base-SX/LX	✓ (모든 모델)
IEEE 802.3ab 1000Base-T	✓ (모든 모델)
IEEE 802.3bz 기가비트 이더넷 지원	✓ (모든 모델)
IEEE 802.3 CSMA/CD 접근 방법 및 물리적 계층 규격	✓ (모든 모델)
스톰 컨트롤	✓ (모든 모델)
포트 미러링	✓ (모든 모델)
DHCP 릴레이	✓ (모든 모델)

보안 및 가시성	모델 별 기능 가용성
ACL - 최대 항목	현재 포트 당 16개로 제한
IEEE 802.1x 인증 포트 기반	✓ (모든 모델)
IEEE 802.1x 인증 MAC 액세스 바이패스(MAB)	✓ (모든 모델)
IEEE 802.1x 게스트 VLAN	✓ (모든 모델)
IEEE 802.1ab 링크 계층 검색 프로토콜(LLDP)	✓ (모든 모델)
IEEE 802.1ab LLDP-MED	✓ LLDP MED, PoE 모델에서만
DHCP-스누핑	✓ (모든 모델)
서비스 품질	
IEEE 802.1p 기반 우선순위 큐	✓ (모든 모델)
IP TOS/DSCP 기반 우선순위 큐	✓ (모든 모델)
관리	
IPv4 및 IPv6 관리 IP 할당 시 DHCP 또는 고정 주소가 지원됩니다. Sophos는 기본 운영 모드를 정의합니다.	✓ (모든 모델)
SSH	✓ (모든 모델)
HTTPS	✓ (모든 모델)
SNMP v1/v2c/v3	✓ (모든 모델)
SSH, 웹 인터페이스, API	✓ (모든 모델)
Sophos Central	✓ (모든 모델)
RFC 및 MIB 지원	
DHCP 클라이언트	✓ (모든 모델)
RFC 854 Telnet 서버	✓ (모든 모델)
RFC 2865 RADIUS	✓ (802.1X auth.) 모든 모델
RFC 1643 이더넷과 유사한 인터페이스 MIB	✓ (모든 모델)
RFC 1213 MIB-II	✓ (모든 모델)
RFC 1157 SNMPv1/v2c	✓ (모든 모델)
RFC 2618 RADIUS 인증 클라이언트 MIB	✓ (모든 모델)
RFC 1493 브리지 MIB	✓ (모든 모델)

추가적인 정보를 원하시면
sophos.com/switch를 방문하십시오.

영국 및 전세계 영업부
Tel: +44 (0)8447 671131
Email: sales@sophos.com

북미 영업부
수신자 부담: 1-866-866-2802
Email: nasales@sophos.com

호주 및 뉴질랜드 영업부
Tel: +61 2 9409 9100
Email: sales@sophos.com.au

아시아 영업부
Tel: +65 62244168
Email: salesasia@sophos.com